



Portatroqueles, Portamoldes y Accesorios.

TELEFONOS: 55-56-99-94-44

EMAIL: ventas@vossen.mx; contacto@portatroqueles.mx

www.portatroqueles.mx



Acercas de nosotros

SOMOS UNA EMPRESA DEDICADA A LA FABRICACIÓN DE SISTEMAS EMBALADOS DE PRECISIÓN JAULAS, POSTES, BUJES, PORTA-TROQUELES, ASÍ COMO LA FABRICACIÓN DE HERRAMIENTAS TALES COMO, TROQUELES PROGRESIVOS, SIMPLES, MOLDES DE INYECCIÓN DE PLÁSTICO, TERMO-FORMADO Y REFACCIONES CON ALTOS ESTÁNDARES DE CALIDAD EN MATERIALES Y MAQUINADOS.





Nuestros Productos

EN VOSSEN TODOS NUESTROS PROCESOS SE DESARROLLAN UTILIZANDO LO ULTIMO EN APLICACIONES POR COMPUTADORA, MEDIANTE LA COMBINACIÓN DE SISTEMAS CAD/CAM, MANO DE OBRA CALIFICADA Y LOS MEJORES MATERIALES DE ALTA CALIDAD, GARANTIZANDO NUESTROS PRODUCTOS A LOS CLIENTES

ÍNDICE DE PRODUCTOS

PORTA-TROQUELES	1
JAUHAS EMBALADAS	8
POSTES GUÍA	10
BUJES DESMONTABLES.....	13
BUJES GUÍA	17
PERNOS GUÍA	21
PERNOS GUÍA DE MOLDE	23
PERNO PASADOR	25
PORTA MOLDES	26

PORTA TROQUELES

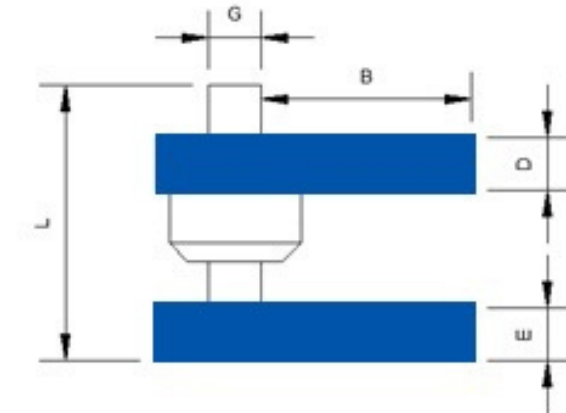
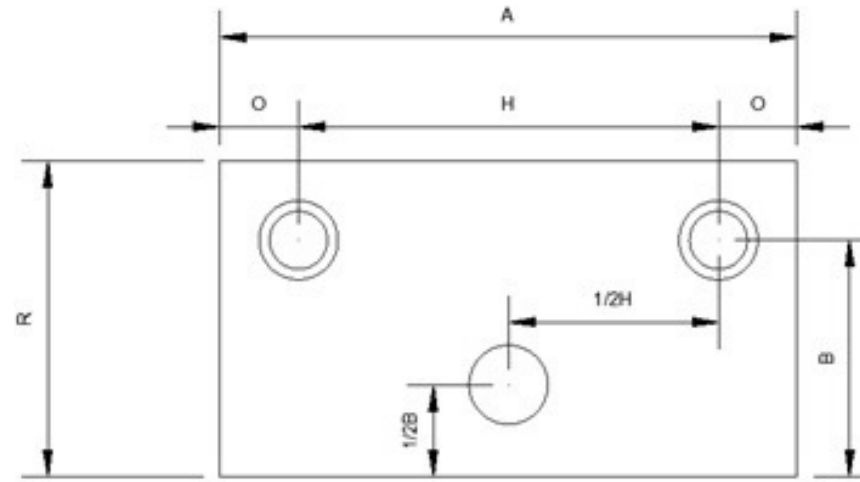
PORTA TROQUELES RECTANGULARES DE DOS POSTES.

Los Porta troqueles de 2 postes en VOSSEN son fabricados con las más altas normas de calidad, los Porta troqueles se fabrican con placas A36, 4140 T, los postes y bujes en acero templado y rectificado.



A	B	D	E	G	H	O	R	CLAVE DE CATALOGO
8"	6"	$\frac{1\ 1/2''}{1\ 3/4''}$	$\frac{1\ 1/4''}{1\ 1/2''}$	1"	5 1/4"	1 3/8"	7 7/8"	<u>0806 2E "</u> <u>0806 2R"</u>
8"	8"	$\frac{1\ 1/2''}{1\ 3/4''}$	$\frac{1\ 1/4''}{1\ 1/2''}$	1"	5 1/4"	1 3/8"	10"	<u>0808 2E "</u> <u>0808 2R"</u>
10"	6"	$\frac{1\ 1/2''}{1\ 3/4''}$	$\frac{1\ 1/4''}{1\ 1/2''}$	1"	7"	1 1/2"	7 7/8"	<u>1006 2E "</u> <u>1006 2R"</u>
10"	8"	$\frac{1\ 1/2''}{1\ 3/4''}$	$\frac{1\ 1/4''}{1\ 1/2''}$	1 1/4"	7"	1 1/2"	10 1/8"	<u>1008 2E "</u> <u>1008 2R"</u>
10"	10"	$\frac{1\ 3/4''}{2''}$	$\frac{1\ 1/2''}{1\ 3/4''}$	1 1/4"	7"	1 1/2"	12 1/4"	<u>1010 2E "</u> <u>1010 2R"</u>
12"	6"	$\frac{1\ 1/2''}{1\ 3/4''}$	$\frac{1\ 1/4''}{1\ 1/2''}$	1 1/4"	8 1/2"	1 3/4"	8 1/8"	<u>1206 2E "</u> <u>1206 2R"</u>
12"	8"	$\frac{1\ 3/4''}{2''}$	$\frac{1\ 1/2''}{1\ 3/4''}$	1 1/4"	8 1/2"	1 3/4"	10 1/4"	<u>1208 2E "</u> <u>1208 2R"</u>
12"	10"	$\frac{1\ 3/4''}{2''}$	$\frac{1\ 1/2''}{1\ 3/4''}$	1 1/2"	8 1/2"	1 3/4"	12 1/2"	<u>1210 2E "</u> <u>1210 2R"</u>
14"	6"	$\frac{1\ 3/4''}{2''}$	$\frac{1\ 1/2''}{1\ 3/4''}$	1 1/4"	10 1/2"	1 3/4"	8 1/8"	<u>1406 2E "</u> <u>1406 2R"</u>

TABLA DE MEDIDAS 2 POSTES



A	B	D	E	G	H	O	R	CLAVE DE CATALOGO
14"	8"	$\frac{1\ 3/4''}{2''}$	$\frac{1\ 1/2''}{1\ 3/4''}$	1 1/4"	10 1/2"	1 3/4"	10 1/4"	<u>1408 2E "</u> 1408 2R"
14"	10"	$\frac{1\ 3/4''}{2''}$	$\frac{1\ 1/2''}{1\ 3/4''}$	1 1/2"	10 1/2"	1 3/4"	12 1/2"	<u>1410 2E "</u> 1410 2R"
16"	6"	$\frac{1\ 3/4''}{2''}$	$\frac{1\ 1/2''}{1\ 3/4''}$	1 1/2"	12 1/2"	1 3/4"	8 1/2"	<u>1606 2E "</u> 1606 2R"
16"	8"	$\frac{1\ 3/4''}{2''}$	$\frac{1\ 1/2''}{1\ 3/4''}$	1 1/2"	12 1/2"	1 3/4"	10 1/2"	<u>1608 2E "</u> 1608 2R"
16"	10"	$\frac{1\ 3/4''}{2''}$	$\frac{1\ 1/2''}{1\ 3/4''}$	1 1/2"	12 1/2"	1 3/4"	12 1/2"	<u>1610 2E "</u> 1610 2R"
16"	12"	$\frac{1\ 3/4''}{2''}$	$\frac{1\ 1/2''}{1\ 3/4''}$	1 1/2"	12 1/2"	1 3/4"	14 1/2"	<u>1612 2E "</u> 1612 2R"
18"	8"	$\frac{1\ 3/4''}{2''}$	$\frac{1\ 1/2''}{1\ 3/4''}$	1 1/2"	14 1/2"	1 3/4"	10 1/2"	<u>1808 2E "</u> 1808 2R"
18"	10"	$\frac{1\ 3/4''}{2''}$	$\frac{1\ 1/2''}{1\ 3/4''}$	1 1/2"	14 1/2"	1 3/4"	12 1/2"	<u>1810 2E "</u> 1810 2R"
18"	12"	$\frac{2''}{2\ 1/4''}$	$\frac{1\ 3/4''}{2''}$	1 1/2"	14 1/2"	1 3/4"	14 1/2"	<u>1812 2E "</u> 1812 2R"

TABLA DE MEDIDAS 2 POSTES

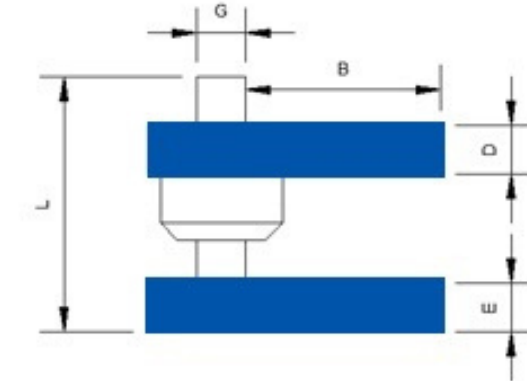
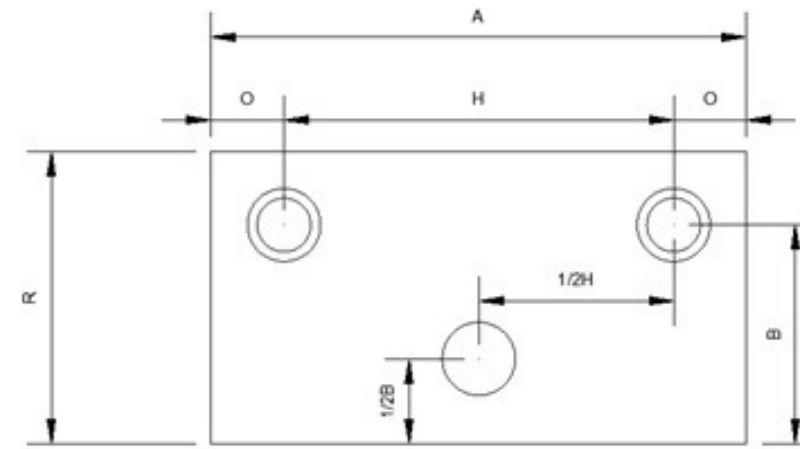
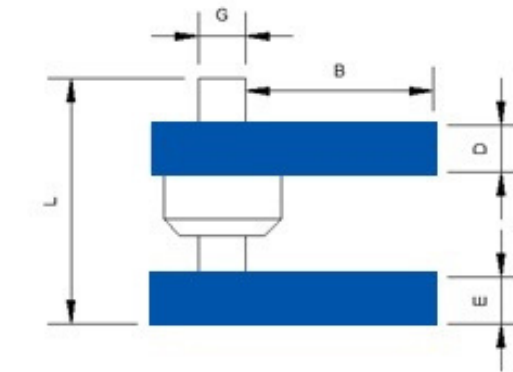
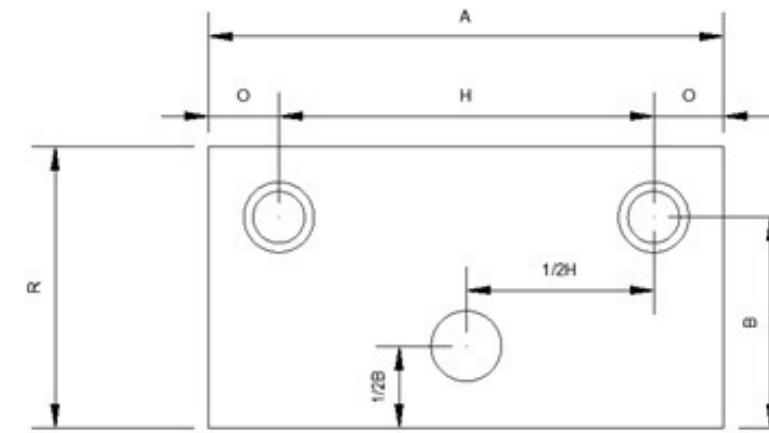


TABLA DE MEDIDAS 2 POSTES

A	B	D	E	G	H	O	R	CLAVE DE CATALOGO
20"	6"	$\frac{1\ 3/4''}{2''}$	$\frac{1\ 1/2''}{1\ 3/4''}$	1 1/2"	16 1/2"	1 3/4"	8 1/2"	<u>2006 2E "</u> 2006 2R"
20"	8"	$\frac{2''}{2\ 1/4''}$	$\frac{1\ 3/4''}{2''}$	1 1/2"	16 1/2"	1 3/4"	10 1/2"	<u>2008 2E "</u> 2008 2R"
20"	10"	$\frac{2''}{2\ 1/4''}$	$\frac{1\ 3/4''}{2''}$	1 1/2"	16 1/2"	1 3/4"	12 1/2"	<u>2010 2E "</u> 2010 2R"
20"	12	$\frac{2''}{2\ 1/4''}$	$\frac{1\ 3/4''}{2''}$	1 1/2"	16 1/2"	1 3/4"	14 1/2"	<u>2012 2E "</u> 2012 2R"
20"	14	$\frac{2''}{2\ 1/4''}$	$\frac{1\ 3/4''}{2''}$	1 1/2"	16 1/2"	1 3/4"	16 1/2"	<u>2014 2E "</u> 2014 2R"
22"	14	$\frac{2''}{2\ 1/4''}$	$\frac{1\ 3/4''}{2''}$	1 1/2"	16 1/2"	1 3/4"	16 1/2"	<u>2214 2E "</u> 2214 2R"
25"	12	$\frac{2''}{2\ 1/4''}$	$\frac{1\ 3/4''}{2''}$	1 1/2"	21 1/2"	1 3/4"	14 1/2"	<u>2512 2E "</u> 2512 2R"
25"	14	$\frac{2''}{2\ 1/4''}$	$\frac{1\ 3/4''}{2''}$	1 1/2"	21 1/2"	1 3/4"	16 1/2"	<u>2514 2E "</u> 2514 2R"



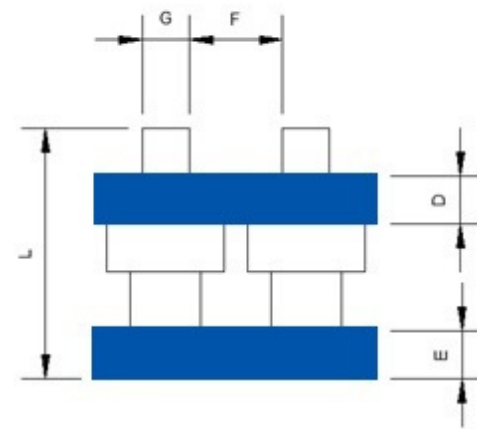
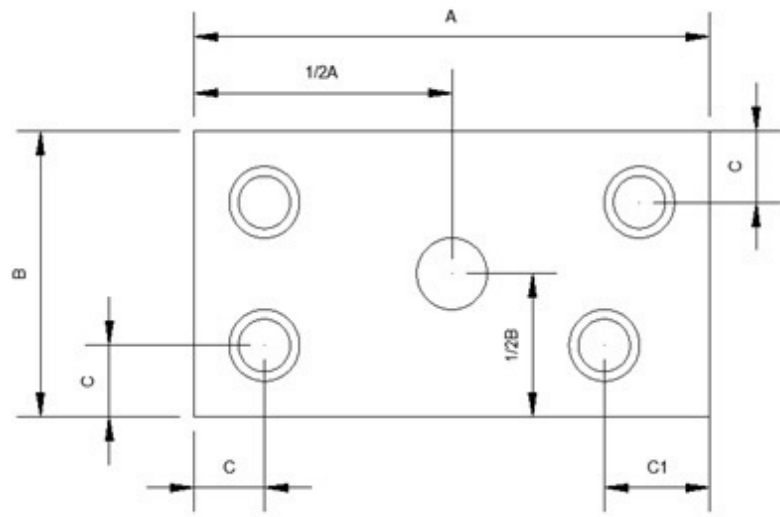
PORTA TROQUELES RECTANGULARES DE CUATRO POSTES.

Los Porta troqueles de 4 postes en VOSSEN son fabricados con las más altas normas de calidad.

Los Portatroqueles se fabrican con placas A36, aluminio, los postes y bujes en acero templado y rectificado.

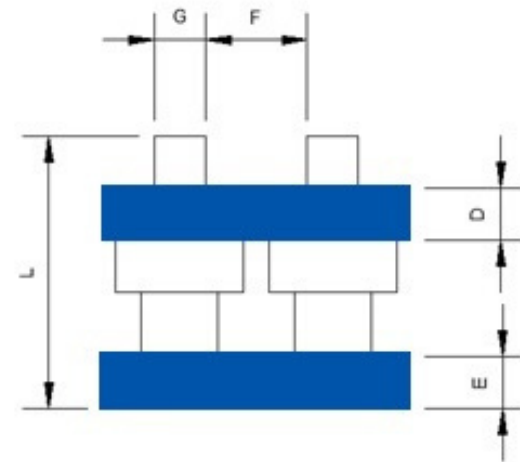
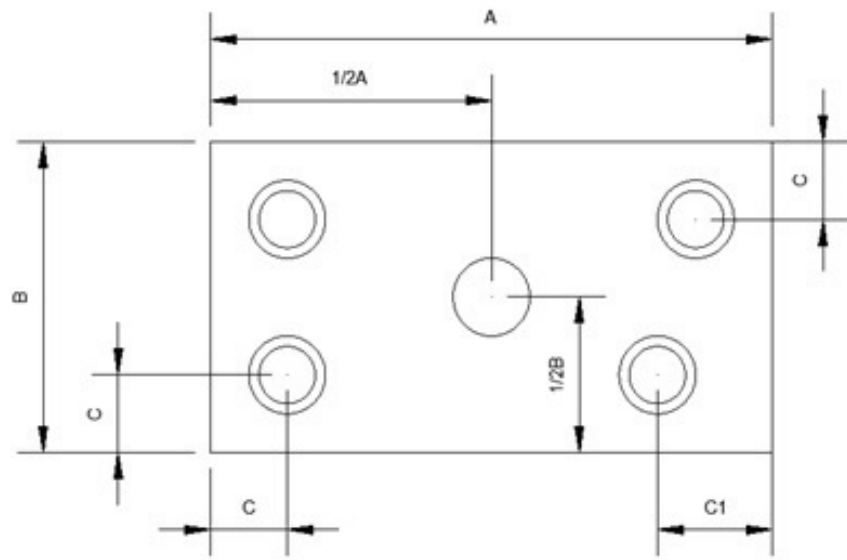


TABLA DE MEDIDAS 4 POSTES



A	B	C	C1	D	E	F	G	CLAVE DE CATALOGO
8"	8"	1 3/8"	1 1/2"	$\frac{1 1/4"}{1 1/2"}$	$\frac{1"}{1 1/4"}$	4 1/4"	1"	<u>0808 4E"</u> <u>0808 4R"</u>
10"	8"	1 3/8"	1 1/2"	$\frac{1 1/4"}{1 1/2"}$	$\frac{1"}{1 1/4"}$	4 1/4"	1"	<u>1008 4E "</u> <u>1008 4R"</u>
10"	10"	1 3/8"	1 1/2"	$\frac{1 1/2"}{1 3/4"}$	$\frac{1 1/4"}{1 1/2"}$	6 1/4"	1"	<u>1010 4E"</u> <u>1010 4R"</u>
12"	10"	1 3/8"	1 1/2"	$\frac{1 1/2"}{1 3/4"}$	$\frac{1 1/4"}{1 1/2"}$	6 1/4"	1"	<u>1210 4E"</u> <u>1210 4R"</u>
12"	12"	1 1/2"	1 5/8"	$\frac{1 1/2"}{1 3/4"}$	$\frac{1 1/4"}{1 1/2"}$	7 3/4"	1 1/4"	<u>1212 4E"</u> <u>1212 4R"</u>
14"	10"	1 1/2"	1 5/8"	$\frac{1 3/4"}{2"}$	$\frac{1 1/2"}{1 3/4"}$	5 3/4"	1 1/4"	<u>1410 4E"</u> <u>1410 4R"</u>
14"	12"	1 1/2"	1 5/8"	$\frac{1 3/4"}{2"}$	$\frac{1 1/2"}{1 3/4"}$	7 3/4"	1 1/4"	<u>1412 4E"</u> <u>1412 4R"</u>
16"	12"	1 1/2"	1 5/8"	$\frac{1 3/4"}{2"}$	$\frac{1 1/2"}{1 3/4"}$	7 3/4"	1 1/4"	<u>1612 4E"</u> <u>1612 4R"</u>
16"	14"	1 3/4"	1 7/8"	$\frac{1 3/4"}{2"}$	$\frac{1 1/2"}{1 3/4"}$	9"	1 1/2"	<u>1614 4E"</u> <u>1614 4R"</u>

TABLA DE MEDIDAS 4 POSTES



A	B	C	C1	D	E	F	G	CLAVE DE CATALOGO
18"	10"	1 1/2"	1 5/8"	$\frac{1 \frac{3}{4}''}{2''}$	$\frac{1 \frac{1}{2}''}{1 \frac{3}{4}''}$	5 3/4"	1 1/4"	<u>1810 4E"</u> <u>1810 4R"</u>
18"	12"	1 1/2"	1 5/8"	$\frac{1 \frac{3}{4}''}{2''}$	$\frac{1 \frac{1}{2}''}{1 \frac{3}{4}''}$	7 3/4"	1 1/4"	<u>1812 4E"</u> <u>1812 4R"</u>
20"	12"	1 3/4"	1 7/8"	$\frac{1 \frac{3}{4}''}{2 \frac{1}{4}''}$	$\frac{1 \frac{1}{2}''}{2''}$	7"	1 1/2"	<u>2012 4E"</u> <u>2012 4R"</u>
20"	14"	1 3/4"	1 7/8"	$\frac{1 \frac{3}{4}''}{2 \frac{1}{4}''}$	$\frac{1 \frac{1}{2}''}{2''}$	9"	1 1/2"	<u>2014 4E "</u> <u>2014 4R"</u>
20"	16"	1 3/4"	1 7/8"	$\frac{1 \frac{3}{4}''}{2 \frac{1}{4}''}$	$\frac{1 \frac{1}{2}''}{2''}$	11"	1 1/2"	<u>2016 4E "</u> <u>2016 4R"</u>
22"	12"	1 3/4"	1 7/8"	$\frac{1 \frac{3}{4}''}{2 \frac{1}{4}''}$	$\frac{1 \frac{1}{2}''}{2''}$	7"	1 1/2"	<u>2212 4E"</u> <u>2212 4R"</u>
22"	15"	1 3/4"	1 7/8"	$\frac{1 \frac{3}{4}''}{2 \frac{1}{4}''}$	$\frac{1 \frac{1}{2}''}{2''}$	10"	1 1/2"	<u>2215 4E"</u> <u>2215 4R"</u>
22"	18"	1 3/4"	1 7/8"	$\frac{1 \frac{3}{4}''}{2 \frac{1}{4}''}$	$\frac{1 \frac{1}{2}''}{2''}$	13"	1 1/2"	<u>2218 4E"</u> <u>2218 4R"</u>
25"	16"	1 3/4"	1 7/8"	$\frac{1 \frac{3}{4}''}{2 \frac{1}{4}''}$	$\frac{1 \frac{1}{2}''}{2''}$	11"	1 1/2"	<u>2516 4E"</u> <u>2516 4R"</u>



JAULAS EMBALADAS

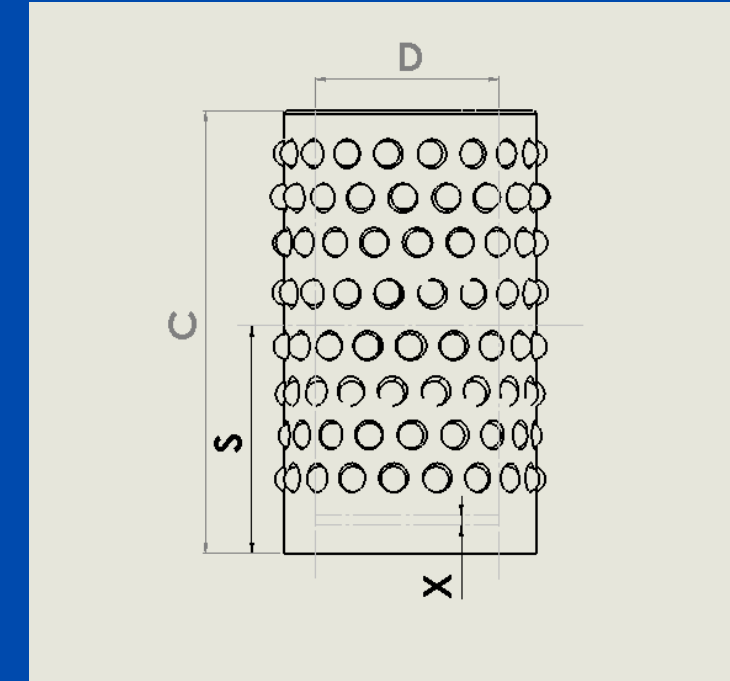
LAS JAULAS PARA SISTEMA EMBALADO PUEDEN SER FABRICADAS ALUMINIO O BRONCE, ESTAS JAULAS TIENE LA FINALIDAD DE BRINDAR APOYO AL SISTEMA DE TROQUELADO PARA EVITAR DESGASTE EN POSTES Y UNA UNIFORMIDAD EN EL PROCESO.

LOS BALINES ESTÁN COLOCADOS EN FORMA DE ESPIRAL DENTRO DE LA JAULA PARA MINIMIZAR LA FORMACIÓN DE ESTRÍAS O RANURAS Y GARANTIZAR UN DESGASTE UNIFORME. LOS BALINES SON DE ACERO AL CROMO (AISI 521000) REGULADOS BAJO LAS NORMAS ISO 3290 Y ANSI/AMBA

TABLA DE MEDIDAS JAULAS



DIAMETRO NOMINAL				
O	C	S	X	NUMERO DE CATALOGO
1"	2"	1-1/16"	3/16"	6-0808-822
	2 1/2"	1-5/16"		6-0810-822
	3"	1-9/16"		6-0812-822
	3 1/4"	1-13/16"		6-0813-822
	3 1/2"	2-1/16"		6-0814-822
	3 3/4"	2-5/16"		6-0815-822
1 1/4"	2 3/4"	1-7/16"	3/16"	6-1011-822
	3 1/4"	1-11/16"		6-1013-822
	3 3/4"	1-15/16"		6-1015-822
	4"	2-3/16"		6-1016-822
	4 1/4"	2-7/16"		6-1017-822
	4 3/4"	2-15/16"		6-1019-822
1 1/2"	2 3/4"	1-7/16"	1/4"	6-1211-822
	3 1/2"	1-13/16"		6-1214-822
	4 1/4"	2-3/16"		6-1217-822
	4 1/2"	2-7/16"		6-1218-822
	5"	2-15/16"		6-1220-822
	5 1/2"	3-7/16"		6-1222-822
	6"	3-15/16"		6-1224-822
1 3/4"	3 1/4"	1-11/16"	1/4"	6-1413-822
	4"	2-1/16"		6-1416-822
	4 3/4"	2-7/16"		6-1419-822
	5 1/4"	2-15/16"		6-1421-822
	5 3/4"	3-7/16"		6-1423-822
	6 1/4"	3-15/16"		6-1425-822
	6 3/4"	4-7/16"		6-1427-822
2"	3 3/4"	1-15/16"	1/4"	6-1615-822
	4 1/2"	2-5/16"		6-1618-822
	5 1/4"	2-11/16"		6-1621-822
	5 5/8"	3-1/16"		6-1623-822
	6"	3-7/16"		6-1624-822
	6 1/2"	3-15/16"		6-1626-822
	7"	4-7/16"		6-1628-822
	7 1/2"	4-15/16"		6-1630-822
2 1/2"	5 3/4"	3"	3/8"	6-2023-822
	6 1/2"	3-3/8"		6-2026-822
	7 1/4"	3-3/4"		6-2029-822
	7 3/4"	4-1/4"		6-2031-822
	8 1/4"	4-3/4"		6-2033-822
	8 3/4"	5-1/4"		6-2035-822
3"	5 3/4"	3"	3/8"	6-2423-822
	6 1/2"	3-3/8"		6-2426-822
	7 1/4"	3-3/4"		6-2429-822
	7 3/4"	4-1/4"		6-2431-822
	8 1/4"	4-3/4"		6-2433-822
	8 3/4"	5-1/4"		6-2435-822



POSTES GUÍA

POSTES GUÍA DE FRICCIÓN

Los postes guía desarmables se arman y desarman fácilmente, están diseñados para sistemas de constante fricción y embalado lo que les da una versatilidad de uso, fabricados principalmente de acero templado y especificaciones de a cuerdo a las normas.



TABLA DE MEDIDAS POSTE GUIA

DIAMETRO EN PULGADAS	PRESION DE AJUSTE OO	LONG. DE LA PRESION DE AJUSTE B
3/4"	0.753	1 1/8"
1"	1.003	1 1/2"
1 1/4"	1.253	1 3/4"
1 1/2"	1.503	2"
1 3/4"	1.753	2 1/4"
2"	2.003	2 1/2"
2 1/2"	2.503	3 1/2"
3"	3.003	4"

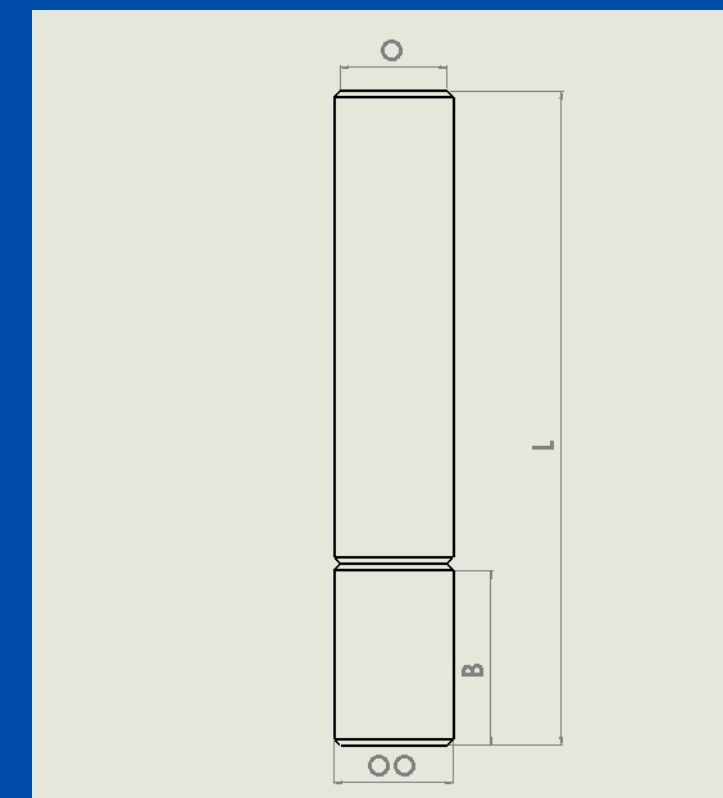


TABLA DE MEDIDAS POSTE GUIA

DIAMETRO NOMINAL	LONGITUD B	LONGITUD L	NUMERO DE PARTE
O	B	L	
3/4"	1 1/8"	4"	5-0616-5
		4 1/2"	5-0618-5
		5"	5-0620-5
		5 1/2"	5-0622-5
		6"	5-0624-5
		6 1/2"	5-0626-5
		7"	5-0628-5
		7 1/2"	5-0630-5
1"	1 1/2"	8"	5-0632-5
		4"	5-0816-5
		4 1/2"	5-0818-5
		5"	5-0820-5
		5 1/2"	5-0822-5
		6"	5-0824-5
		6 1/2"	5-0826-5
		7"	5-0828-5
		7 1/2"	5-0830-5
		8"	5-0832-5
		8 1/2"	5-0834-5
		9"	5-0836-5
9 1/2"	5-0838-5		
10"	5-0840-5		

DIAMETRO NOMINAL	LONGITUD B	LONGITUD L	NUMERO DE PARTE		
O	B	L			
1 1/4"	1 3/4"	4"	5-1016-5		
		4 1/2"	5-1018-5		
		5"	5-1020-5		
		5 1/2"	5-1022-5		
		6"	5-1024-5		
		6 1/2"	5-1026-5		
		7"	5-1028-5		
		7 1/2"	5-1030-5		
		8"	5-1032-5		
		8 1/2"	5-1034-5		
		9"	5-1036-5		
		9 1/2"	5-1038-5		
		10"	5-1040-5		
		11"	5-1044-5		
		12"	5-1048-5		
		1 1/2"	2"	5"	5-1220-5
				5 1/2"	5-1222-5
				6"	5-1224-5
6 1/2"	5-1226-5				
7"	5-1228-5				
7 1/2"	5-1230-5				
8"	5-1232-5				
8 1/2"	5-1234-5				
9"	5-1236-5				
10"	5-1240-5				
11"	5-1244-5				
12"	5-1248-5				
14"	5-1256-5				

TABLA DE MEDIDAS POSTE GUIA

DIAMETRO NOMINAL	LONGITUD B	LONGITUD L	NUMERO DE PARTE		
O	B	L			
1 3/4"	2 1/4"	6"	5-1424-5		
		6 1/2"	5-1426-5		
		7"	5-1428-5		
		7 1/2"	5-1430-5		
		8"	5-1432-5		
			5-1434-5		
		9"	5-1436-5		
		10"	5-1440-5		
		11"	5-1444-5		
		12"	5-1448-5		
		13"	5-1452-5		
		14"	5-1456-5		
		2"	2 1/2"	6"	5-1624-5
				7"	5-1628-5
8"	5-1632-5				
9"	5-1636-5				
10"	5-1640-5				
11"	5-1644-5				
12"	5-1648-5				
13"	5-1652-5				
14"	5-1656-5				
17"	5-1668-5				
20"	5-1680-5				

DIAMETRO NOMINAL	LONGITUD B	LONGITUD L	NUMERO DE PARTE
O	B	L	
2 1/2"	3 1/2"	8"	5-2032-5
		9"	5-2036-5
		10"	5-2040-5
		11"	5-2044-5
		12"	5-2048-5
		13"	5-2052-5
		14"	5-2056-5
		17"	5-2068-5
3"	4"	20"	5-2080-5
		9"	5-2436-5
		10"	5-2440-5
		11"	5-2444-5
		12"	5-2448-5
		13"	5-2452-5
		14"	5-2456-5
		17"	5-2468-5
		20"	5-2480-5

POSTES GUÍA DESMONTABLES

Los postes desmontables cumplen la misma función en sistemas de fricción y embalados, tienen una fabricación de la más alta calidad en acero templado y se realiza un rectificado para proporcionar los ajustes necesarios, la principal ventaja es que se pueden fijar en el portamatriz con grapas y tornillos sin dañar la portamatriz e incluso cambiarlos cuando se requiera.

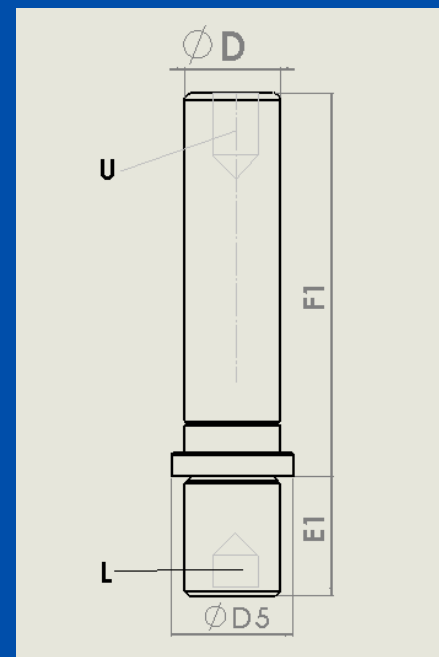


TABLA DE MEDIDAS POSTE GUIA DESMONTABLES

D mm	D5 mm	E1 mm	Dimension del orificio roscado L	Dimension del orificio roscado U
18	25.6	20	M5	*
19	25.6	20	M5	*
24	32.6	24	M6	*
25	32.6	24	M6	M6
30	40.6	30	M6	*
32	40.6	30	M6	M6
38	50.8	37	M10	*
40	50.8	37	M10	M10
48	63.8	45	M12	*
50	63.8	45	M12	M10
63	76	49	M16	M10
80	93	60	M16	M10

D mm	F1 mm	Dimension del orificio roscado L	D mm	F1 mm	Dimension del orificio roscado L	D mm	F1 mm	Dimension del orificio roscado L	D mm	F1 mm	Dimension del orificio roscado L	D mm	F1 mm	Dimension del orificio roscado L	D mm	F1 mm	Dimension del orificio roscado L
25	80	5-2508-83	32	100	5-3210-83	40	110	5-4011-83	50	110	5-5011-83	63	110	5-6312-83	80	120	5-8012-83
	90	5-2509-83		110	5-3211-83		120	5-4012-83		120	5-5012-83		120	5-6314-83		140	5-8014-83
	100	5-2510-83		120	5-3212-83		130	5-4013-83		130	5-5013-83		130	5-6316-83		160	5-8016-83
	110	5-2511-83		130	5-3213-83		140	5-4014-83		140	5-5014-83		140	5-6318-83		180	5-8018-83
	120	5-2512-83		140	5-3214-83		150	5-4015-83		150	5-5015-83		150	5-6320-83		200	5-8020-83
	130	5-2513-83		150	5-3215-83		160	5-4016-83		160	5-5016-83		160	5-6322-83		220	5-8022-83
	140	5-2514-83		160	5-3216-83		170	5-4017-83		170	5-5017-83		170	5-6324-83		240	5-8024-83
	150	5-2515-83		170	5-3217-83		180	5-4018-83		180	5-5018-83		180	5-6328-83		280	5-8028-83
	160	5-2516		180	5-3218-83		190	5-4019-83		190	5-5019-83		190	5-6332-83		320	5-8032-83
	170	5-2517		190	5-3219-83		200	5-4020-83		200	5-5020-83		200	5-6336-83		360	5-8036-83
180	5-2518	200	5-3220-83	220	5-4022-83	220	5-5022-83	220	5-6340-83	400	5-8040-83						
190	5-2519	220	5-3222-83	240	5-4024-83	240	5-5024-83	280	5-5028-83								
200	5-2520	240	5-3224-83	280	5-4028-83	280	5-5028-83	320	5-5032-83								
		280	5-3224-83					360	5-5036-83								
								400	5-5040-83								

BUJES DESMONTABLES

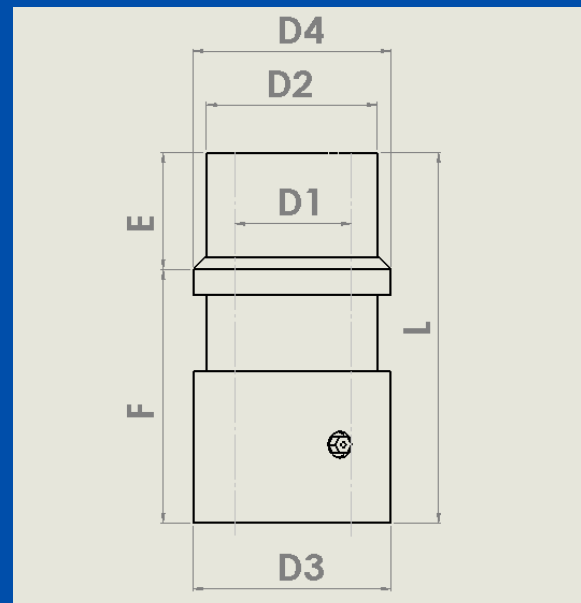
Los bujes desmontables tienen una fabricación de la más alta calidad en acero templado y se realiza un rectificado para proporcionar los ajustes necesarios, la fijación de estos es con grapas.

la función que cumplen es mantener un alineamiento en el proceso.



TABLA DE TOLERANCIAS

NOM. I.D.	TOLERANCIA
1"	+ .0002 TO +.0007
1 1/4"	+ .0003 TO +.0008
1 1/2"	+ .0004 TO +.0009
1 3/4"	+ .0005 TO +.0010
2"	+ .0005 TO +.0013
2 1/2"	+ .0006 TO +.0014
3"	+ .0008 TO +.0016



BUJE DE HOMBRO CORTO

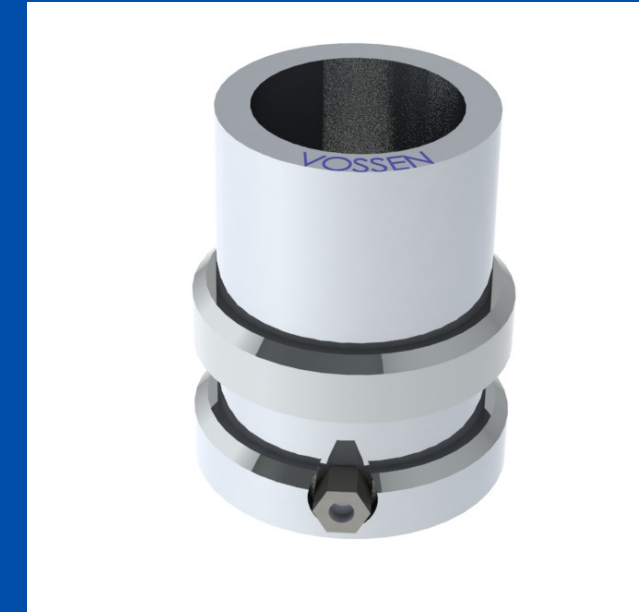
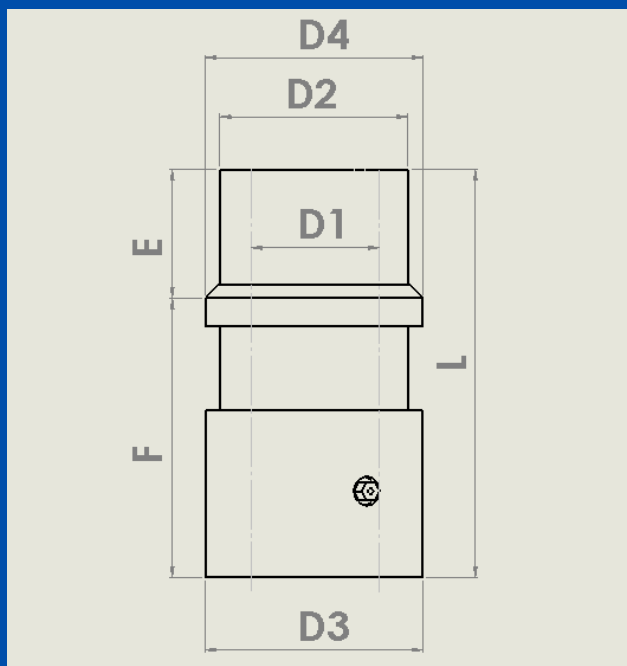


TABLA DE MEDIDAS BHC

DIAMETRO INTERIOR		BUJE DE HOMBRO CORTO					NUMERO DE CATALOGO	
A	B	C	C1	E	F	L	ACERO	PLATEADO DE BRONCE
3/4"	1 1/8"	1.175	1.300	11/16"	3/4"	17/16"	6-06-63	
1"	1 1/2"	1.720	1.845	15/16"	13/16"	1 3/4"	6-08-63	6-08-23
1 1/4"	1 3/4"	1.940	2.095	1 1/8"	13/16"	1 15/16"	6-10-63	6-10-23
1 1/2"	2"	2.190	2.345	1 3/16"	13/16"	2	6-12-63	6-12-23
1 3/4"	2 1/4"	2.503	2.658	1 3/8"	1	2 3/8"	6-14-63	6-14-23
2"	2 1/2"	2.909	3.064	1 5/8"	1	2 5/8"	6-16-63	6-16-23
2 1/2"	3 1/4"	3.659	3.814	1 7/8"	1	2 7/8"	6-20-63	6-20-23
3"	3 3/4"	4.190	4.283	1 7/8"	1	2 7/8"	6-24-63	6-24-23

TABLA DE TOLERANCIAS

NOM. I.D.	TOLERANCIA
1"	+ .0002 TO +.0007
1 1/4"	+ .0003 TO +.0008
1 1/2"	+ .0004 TO +.0009
1 3/4"	+ .0005 TO +.0010
2"	+ .0005 TO +.0013
2 1/2"	+ .0006 TO +.0014
3"	+ .0008 TO +.0016



BUJE DE HOMBRO NORMAL

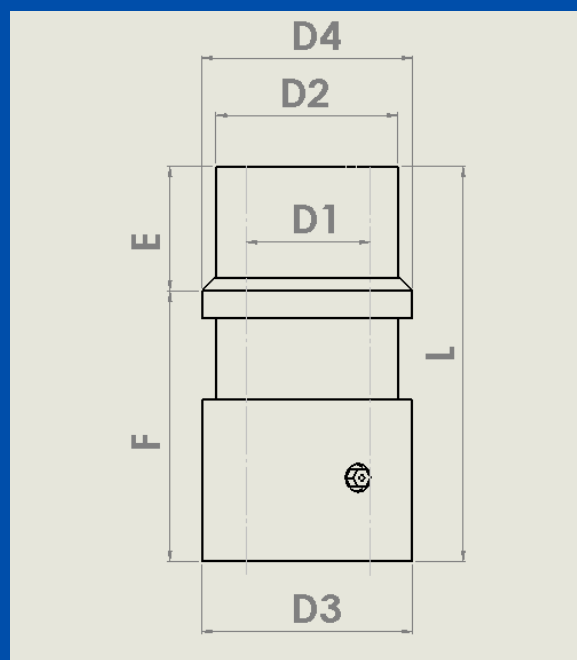


TABLA DE MEDIDAS BHN

DIAMETRO INTERIOR		BUJE DE HOMBRO NORMAL					NUMERO DE CATALOGO		
A	B	C	C'1	E	F	L	ACERO	PLATEADO DE BRONCE	BRONCE
3/4"	1 1/8"	1.175	1.300	11/16"	1 3/4"	2 7/16"	6-06-64		
1"	1 1/2"	1.720	1.845	15/16"	1 3/4"	2 11/16"	6-08-64	6-08-24	6-08-48
1 1/4"	1 3/4"	1.940	2.095	1 1/8"	2	3 1/8"	6-10-64	6-10-24	6-10-48
1 1/2"	2"	2.190	2.345	1 3/16"	2	3 3/16"	6-12-64	6-12-24	6-12-48
1 3/4"	2 1/4"	2.503	2.658	1 3/8"	2	3 3/8"	6-14-64	6-14-24	6-14-48
2"	2 1/2"	2.909	3.064	1 5/8"	2	3 5/8"	6-16-64	6-16-24	6-16-48
2 1/2"	3 1/4"	3.659	3.814	1 7/8"	2 1/2"	4 3/8"	6-20-64	6-20-24	6-20-48
3"	3 3/4"	4.190	4.283	1 7/8"	2 1/2"	4 3/8"	6-24-64	6-24-24	6-24-48

TABLA DE TOLERANCIAS

NOM. I.D.	TOLERANCIA
1"	+ .0002 TO +.0007
1 1/4"	+ .0003 TO +.0008
1 1/2"	+ .0004 TO +.0009
1 3/4"	+ .0005 TO +.0010
2"	+ .0005 TO +.0013
2 1/2"	+ .0006 TO +.0014
3"	+ .0008 TO +.0016



BUJE DE HOMBRO EXTRALARGO

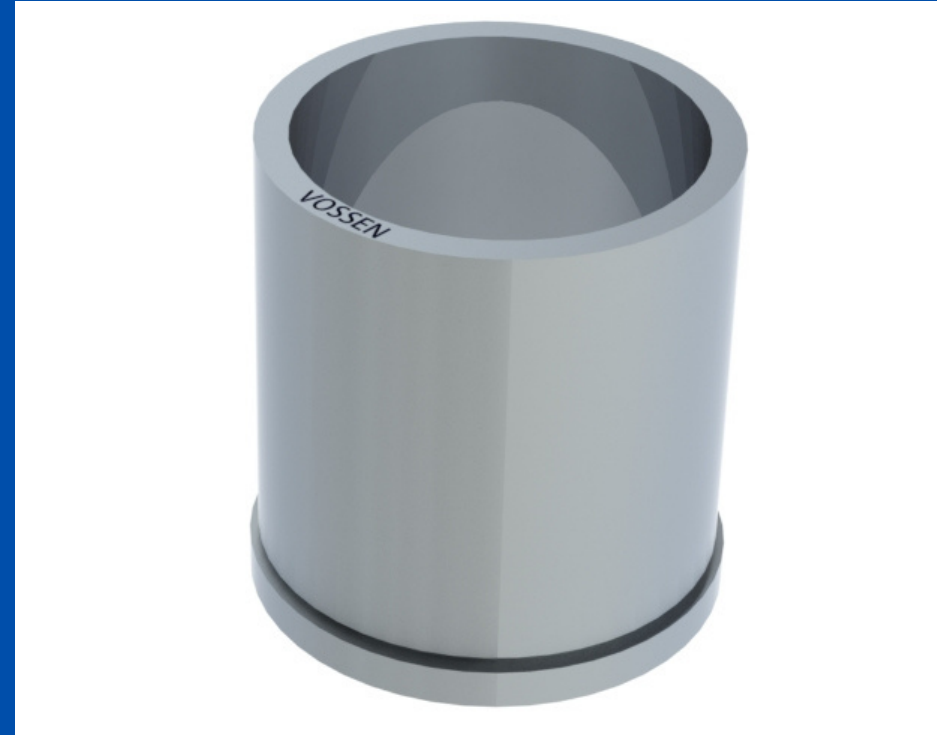


TABLA DE MEDIDAS BHEX

DIAMETRO INTERIOR	BUJE DE HOMBRO EXTRALARGO						NUMERO DE CATALOGO		
	A	B	C	C'1	E	F	L	ACERO	PLATEADO DE BRONCE
1"	1 1/2"	1.720	1.845	15/16"	3"	3 15/16"		6-08-56	6-08-28
1 1/4"	1 3/4"	1.940	2.095	1 1/8"	3"	4 1/8"		6-10-56	6-10-28
1 1/2"	2"	2.190	2.345	1 3/16"	3"	4 3/16"		6-12-56	6-12-28
1 3/4"	2 1/4"	2.503	2.658	1 3/8"	3"	4 3/8"		6-14-56	6-14-28
2"	2 1/2"	2.909	3.064	1 5/8"	3"	4 5/8"		6-16-56	6-16-28
2 1/2"	3 1/4"	3.659	3.814	1 7/8"	3"	4 7/8"		6-20-56	6-20-28
3"	3 3/4"	4.190	4.283	1 7/8"	3"	4 7/8"		6-24-56	6-24-28

BUJE GUÍA

Los bujes están templados y rectificando. Están disponibles en diámetros nominales que van desde 7/8 «a 1 / 2». Los bujes rectos reducen la fricción en los pernos líderes y se encajan a presión en su lugar.



**BUJE GUÍA
PARA MOLDE**



**BUJE GUÍA RECTO
PARA MOLDE**

BUJE GUÍA PARA MOLDE

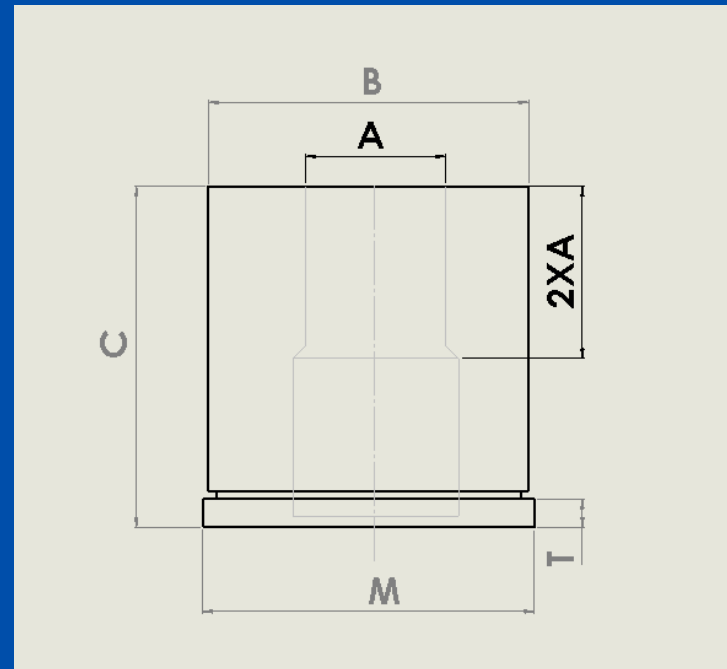
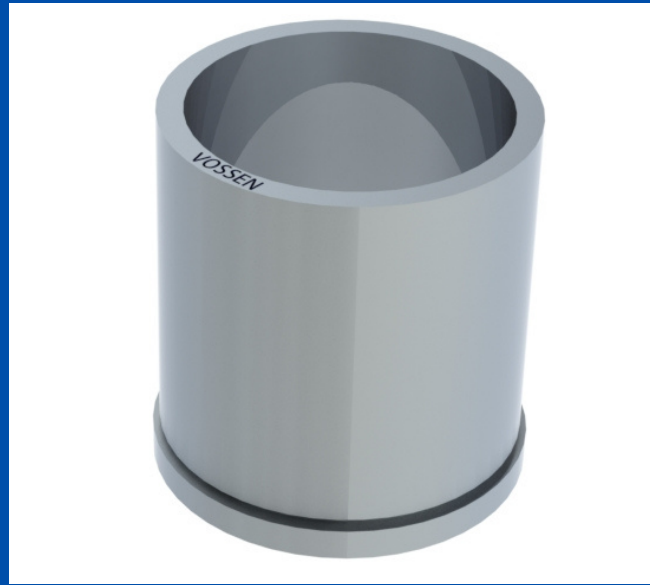


TABLA DE MEDIDAS BUJE GUIA PM

DIMENSIONES GENERALES				
MEDIDA	A	B	M	T
1/2"	0.5000	0.7505	0.8530	3/16"
3/4"	0.7505	1.1255	1.3020	3/16"
7/8"	0.8755	1.2505	1.4270	3/16"
1"	1.0005	1.3755	1.5520	3/16"
1 1/4"	1.2505	1.6255	1.8020	3/16"
1 1/2"	1.5005	2.0005	2.1770	3/16"

C	1/2	3/4	7/8	1"	1-1/4"	1-1/2"
7/8"	BM 10	BM 20	BM 30	BM 40	BM 50	BM 60
1 3/8"	BM 11	BM 21	BM 31	BM 41	BM 51	BM 61
1 7/8"	BM 12	BM 22	BM 32	BM 42	BM 52	BM 62
2 3/8"	BM 13	BM 23	BM 33	BM 43	BM 53	BM 63
2 7/8"	BM 14	BM 24	BM 34	BM 44	BM 54	BM 64
3 3/8"	BM 15	BM 25	BM 35	BM 45	BM 55	BM 65
3 7/8"	BM 16	BM 26	BM 36	BM 46	BM 56	BM 66
4 3/8"	BM 17	BM 27	BM 37	BM 47	BM 57	BM 67
4 7/8"	BM 18	BM 28	BM 38	BM 48	BM 58	BM 68
5 7/8"	BM 19	BM 29	BM 39	BM 49	BM 59	BM 69

BUJE GUÍA RECTO PARA MOLDE

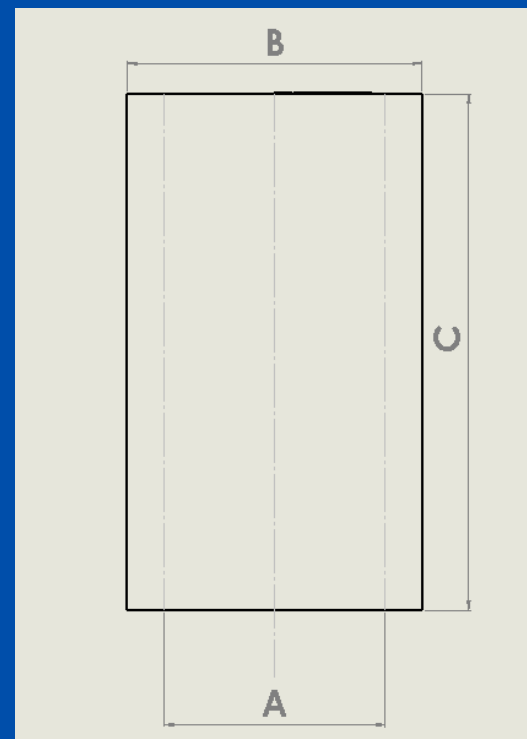


TABLA DE MEDIDAS BUJE GUIA RECTO

NOM. I.D.	+0.0005 A-.0000	C	+0.0005 B-.0000	CLAVE
1/2"	0.5000	7/8"	0.7505	BM 70
		1-3/8"	0.7505	BM 71
3/4"	0.7505	7/8"	1.1255	BM 72
		1-3/8"	1.1255	BM 73
7/8"	0.8755	1-3/8"	1.2505	BM 74
1"	1.0005	1-3/8"	1.3755	BM 75
1 1/4"	1.2505	1-3/8"	1.6255	BM 76
		1-7/8"	1.6255	BM 77
1 1/2"	1.5005	1-3/8"	2.0005	BM 78
		1-7/8"	2.0005	BM 79

BUJE GUÍA AUXILIARES

Estos bujes auxiliares tienen como función tener un buen alineamiento y proporcionar cierta ayuda a la placa expulsadora con respecto a la retenedora. Son fabricados con material de la mejor calidad y se fabrican de acero al carbono o en su defecto bronce lubricado.

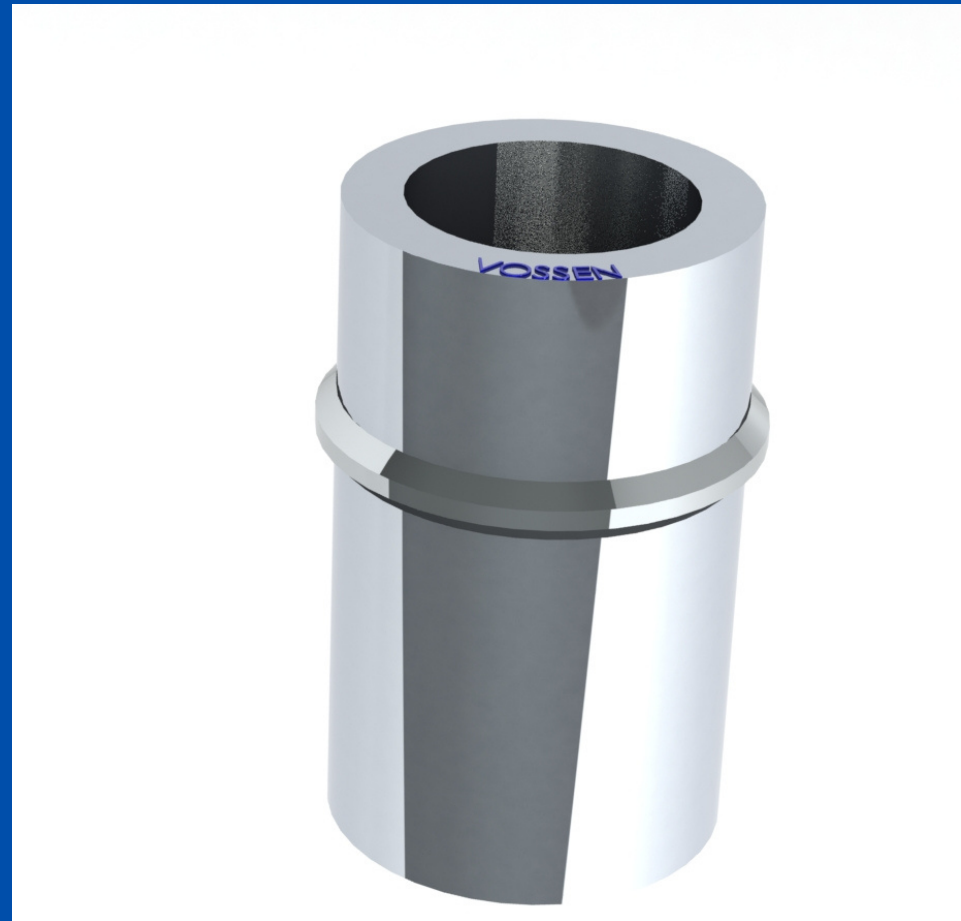
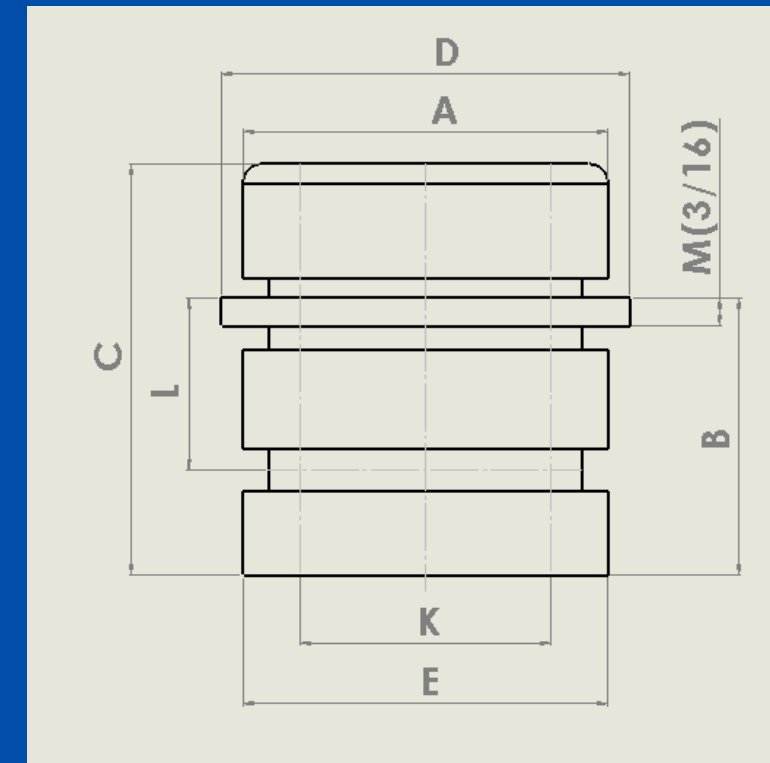


TABLA DE MEDIDAS BUJE GUIA AUX.

D.I	K	E	A	D	C	B	L	CLAVE
3/4"	0.7505	1.1255	1.1240	1.3020	1.5	1	0.56	BMA-750
7/8"	0.8755	1.2505	1.2190	1.4270	1.5	1	0.56	BMA-875
1"	1.0005	1.3755	1.3740	1.5520	1.75	1.12	0.62	BMA-100
1 1/4"	1.2505	1.6255	1.6240	1.8020	1.75	1.12	0.62	BMA-125
1 1/2"	1.5005	2.0005	1.9990	2.1770	1.75	1.12	0.62	BMA-150
TOLERANCIA	+ .0005	+ .0005	+ .000	MAXIMO	+ .00	+ .000		
	- .0000	- .0000	- .001		- .03	- .030		





PERNO GUÍA CON HOMBRO

Los pernos guía son diseñados de alta precisión, con rectificado y materiales de calidad para que los deslizamientos requeridos se cumplan, generalmente son de materiales como aceros aleados.

el diámetro del hombro va en relación al diámetro del buje.

TABLA DE MEDIDAS PERNO GUIA Y TOLERANCIAS.

D.I	K	E	A	D
1/2"	0.499	0.751	0.853	0.187
3/4"	0.749	1.126	1.228	0.312
1"	0.999	1.376	1.510	0.312
1 1/4"	1.249	1.626	1.791	0.312
TOLERANCIA	+ .0000	+ .0005	MAXIMO	
	-0.0005	- .0000		

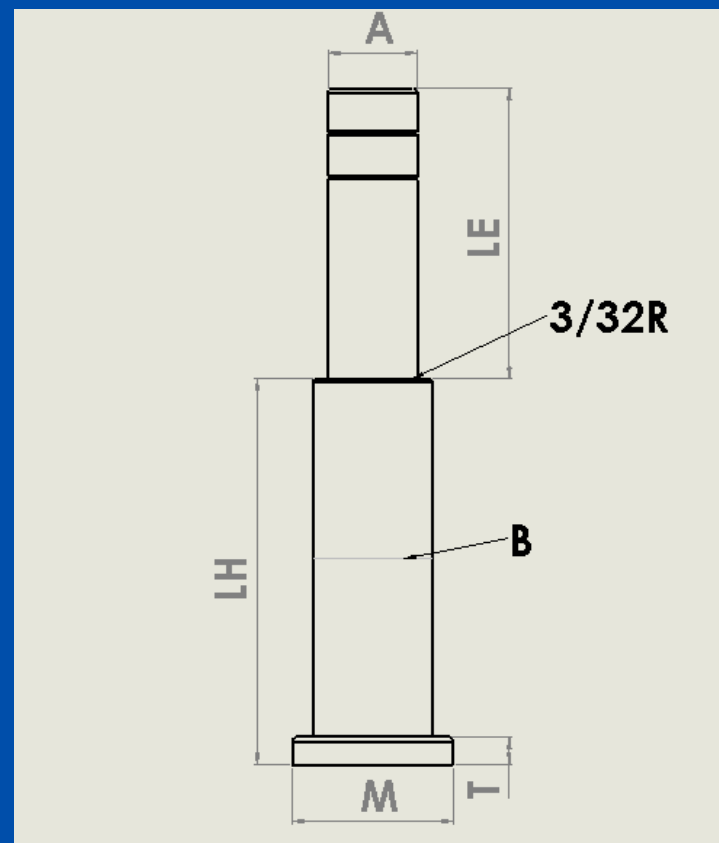


TABLA DE MEDIDAS PERNO GUIA

D	LH	LE	1/2	3/4	1	1-1/4
7/8"	7/8"	1 3/4"	500-707	750-707		
	1 3/8"	2 1/4"	500-713	750-708	100-713	
	1 7/8"	2 3/4"	500-717	750-709	100-717	
	2 3/8"	3 1/4"	500-723	750-710		
	2 7/8"	3 3/4"	500-727	750-711	100-727	
1 3/8"	7/8"	2 1/4"	501-307	751-307	101-307	
	1 3/8"	2 3/4"	501-313	751-313	101-313	121-313
	1 7/8"	3 1/4"	501-317	751-317	101-317	
	2 3/8"	3 3/4"	501-323	751-323	101-723	121-323
	2 7/8"	4 1/4"		751-327	101-327	
1 7/8"	3 3/8"	4 3/4"		751-333	101-333	121-333
	7/8"	2 3/4"	501-707	751-707	101-707	
	1 3/8"	3 1/4"	501-713	751-713	101-713	121-713
	1 7/8"	3 3/4"	501-717	751-717	101-717	121-717
	2 3/8"	4 1/4"	501-723	751-723	101-723	121-723
2 3/8"	2 7/8"	4 3/4"		751-727	101-727	121-727
	3 3/8"	5 1/4"		751-733	101-733	121-733
	3 7/8"	5 3/4"		751-737	101-737	121-737
	7/8"	3 1/4"	502-307	752-307		
	1 3/8"	3 3/4"	502-313	752-313	102-313	122-313
2 7/8"	1 7/8"	4 1/4"		752-317	102-317	122-317
	2 3/8"	4 3/4"		752-323	102-323	122-323
	2 7/8"	5 1/4"		752-327	102-327	122-327
	3 3/8"	5 3/4"		752-333	102-333	122-333
	3 7/8"	6 1/4"		752-337	102-737	122-737
2 3/8"	1 3/8"	4 1/4"	502-713	752-713	102-713	
	1 7/8"	4 3/4"	502-717	752-717	102-717	122-317
	2 3/8"	5 1/4"		752-723	102-723	122-323
	2 7/8"	5 3/4"		752-727	102-727	122-327
	3 3/8"	6 1/4"			102-733	122-333
3 3/8"	3 7/8"	6 3/4"		752-737	102-737	122-737
	4 3/8"	7 1/4"		752-743	102-743	122-743
	1 7/8"	3 1/4"		753-317	103-317	123-317
	2 3/8"	5 3/4"		753-323	103-723	123-323
	2 7/8"	6 1/4"			103-327	123-327
3 7/8"	3 3/8"	6 3/4"		753-333	103-333	123-333
	4 3/8"	7 3/4"			103-337	123-337
	2 3/8"	6 1/4"		753-723	103-723	123-723
3 7/8"	2 7/8"	6 3/4"		753-727	103-327	123-727
	3 3/8"	7 1/4"				123-733
	3 7/8"	7 3/4"			103-337	123-737
	4 7/8"	8 3/4"			103-347	123-747



PERNOS GUÍA RECTOS DE MOLDE

Los pernos guía son diseñados de alta precisión, con rectificado y materiales de calidad para que los deslizamientos requeridos se cumplan, generalmente son de materiales como aceros aleados.

TABLA DE MEDIDAS PERNO GUIA RECTOS Y TOLERANCIAS

NOM	A	B	M	T
3/4"	0.749	0.751	0.990	3/16
7/8"	0.874	0.876	1.115	1/4
1"	0.999	1.001	1.240	1/4
1 1/4"	1.249	1.251	1.490	5/16
1 1/2"	1.499	1.501	1.740	5/16
2"	1.999	2.001	2.240	5/16
2 1/2"	2.499	2.501	2.740	5/16
TOLERANCIAS	-.0000	+.0005	+.0000	+.0000
	+.0005	-.0000	-.0100	-.0050

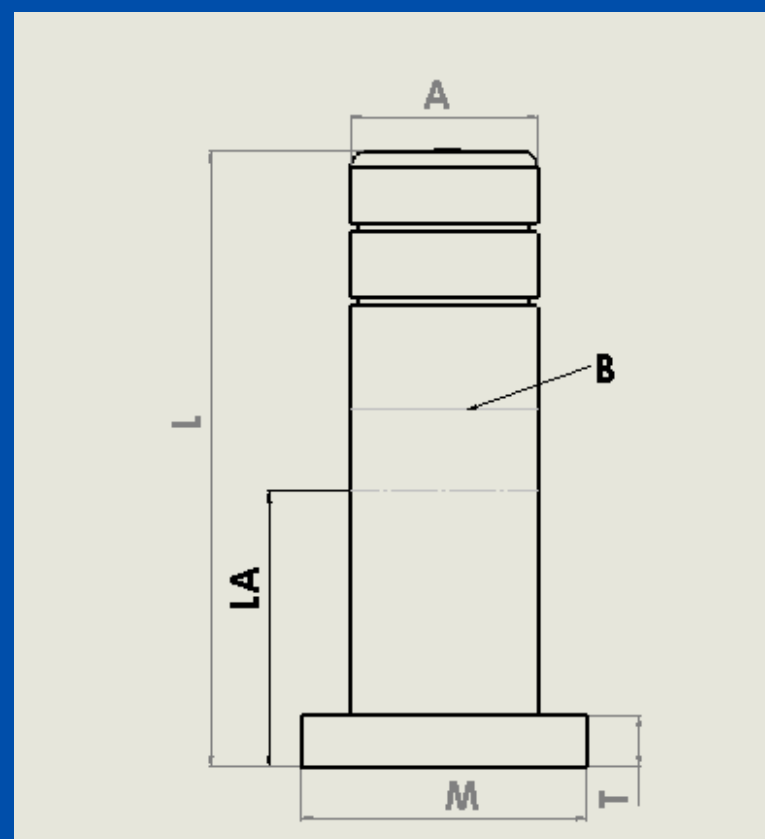


TABLA DE MEDIDAS PERNO GUIA RECTOS

L	3/4		7/8		1		1-1/4		1-1/2	
	LA	CLAVE	LA	CLAVE	LA	CLAVE	LA	CLAVE	LA	CLAVE
1 3/4"	7/8"	PM-50								
2 1/4"	7/8"	PM-51	7/8"	PM-64						
2 3/4"	7/8"	PM-52	7/8"	PM-65	7/8"	PM-80				
3 1/4"	7/8"	PM-53	7/8"	PM-66	7/8"	PM-81	7/8"	PM-101		
3 3/4"	7/8"	PM-54	7/8"	PM-67	7/8"	PM-82	7/8"	PM-102	1-3/8"	PM-124
4 1/4"	1 3/8"	PM-55	1 3/8"	PM-68	1 3/8"	PM-83	7/8"	PM-103	1-3/8"	PM-125
4 3/4"	1 3/8"	PM-56	1 3/8"	PM-69	1 3/8"	PM-84	1 3/8"	PM-104	1-3/8"	PM-126
5 1/4"	1 3/8"	PM-57	1 3/8"	PM-70	1 3/8"	PM-85	1 3/8"	PM-105	1-3/8"	PM-127
5 3/4"	1 3/8"	PM-58	1 3/8"	PM-71	1 3/8"	PM-86	1 3/8"	PM-106	1-3/8"	PM-128
6 1/4"	1 7/8"	PM-59	1 7/8"	PM-72	1 7/8"	PM-87	1 7/8"	PM-107	1-3/8"	PM-129
6 3/4"	1 7/8"	PM-60	1 7/8"	PM-73	1 7/8"	PM-88	1 7/8"	PM-108	1-3/8"	PM-130
7 1/4"	1 7/8"	PM-61	1 7/8"	PM-74	1 7/8"	PM-89	1 7/8"	PM-109		
7 3/4"	1 7/8"	PM-62	1 7/8"	PM-75	1 7/8"	PM-90	1 7/8"	PM-110	1 7/8"	PM-131
8 1/4"			1 7/8"	PM-76	1 7/8"	PM-91	1 7/8"	PM-111		
8 3/4"			1 7/8"	PM-77	1 7/8"	PM-92	1 7/8"	PM-112	1 7/8"	PM-132
9 1/4"	1 7/8"	PM-63			1 7/8"	PM-93	1 7/8"	PM-113		
9 3/4"					1 7/8"	PM-94	1 7/8"	PM-114	1 7/8"	PM-133
10 1/4"					1 7/8"	PM-95	1 7/8"	PM-115		
10 3/4"					1 7/8"	PM-96	1 7/8"	PM-116	1 7/8"	PM-134
11 1/4"					1 7/8"	PM-97	1 7/8"	PM-117		
11 3/4"							1 7/8"	PM-118	1 7/8"	PM-135
12 1/4"							1 7/8"	PM-119		
12 3/4"							1 7/8"	PM-120	1 7/8"	PM-136
13 3/4"									1 7/8"	PM-137
14 3/4"									1 7/8"	PM-138

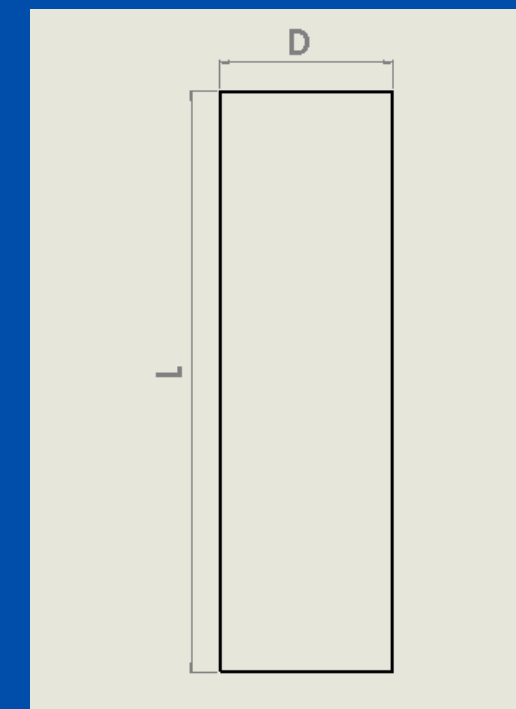
PERNO PASADOR

Los Pernos Pasadores son fabricados con las más altas normas de calidad y supervisados en su fabricación, los pernos se fabrican en acero endurecido y rectificado con tratamientos y niveles de dureza resistentes a la fricción y al desgaste.



TABLA DE MEDIDAS PERNO PASADOR

LONGITUD	1/8	3/16	1/4	5/16	3/8	1/2	5/8	3/4
1/2	PP-12050	PP-180050	PP-25050	PP-31050	PP-37050	PP-50050		
3/4	PP-12075	PP-180075	PP-25075	PP-31075	PP-37075	PP-50075		
1	PP-12100	PP-18100	PP-25100	PP-31100	PP-37100	PP-50100	PP-62100	
1-1/4	PP-12125	PP-18125	PP-25125	PP-31125	PP-37125	PP-50125	PP-62125	
1-1/2	PP-12150	PP-18152	PP-25152	PP-31150	PP-37150	PP-50150	PP-62150	PP-75150
1-3/4	PP-12175	PP-18175	PP-25175	PP-31175	PP-37175	PP-50175	PP-62175	PP-75175
2	PP-12200	PP-18200	PP-25200	PP-31200	PP-37200	PP-50200	PP-62200	PP-75200
2-1/4	PP-12225	PP-18225	PP-25225	PP-31225	PP-37225	PP-50225	PP-62225	PP-75225
2-1/2	PP-12250	PP-18250	PP-25250	PP-31250	PP-37250	PP-50250	PP-62250	PP-62250
2-3/4		PP-18275	PP-25275	PP-31275	PP-37275	PP-50275		
3		PP-18300	PP-25300	PP-31300	PP-37300	PP-50300	PP-62300	PP-75300
3-1/4								
3-1/2				PP-31350	PP-37350	PP-50350	PP-62350	PP-75350
4				PP-31400	PP-37400	PP-50400	PP-62400	PP-75400



PORTA MOLDES

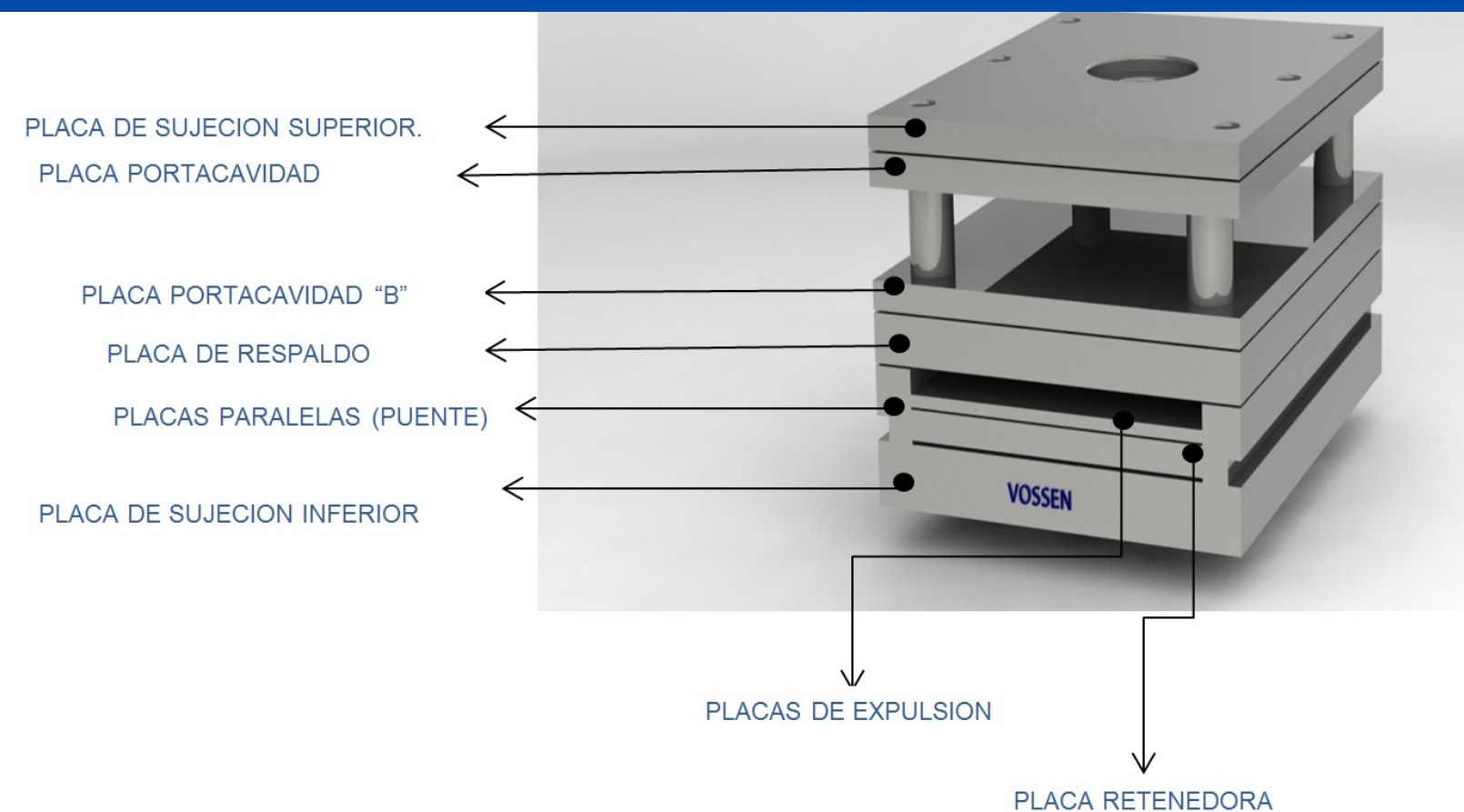
MATERIALES UTILIZADOS EN FABRICACION

ACERO 1:	ASTM	A-36
ACERO 2:	AISI	9840T
ACERO 3:	AISI	P-20
ACERO 4:	AISI	H13

PORTA MOLDE SERIE "A"

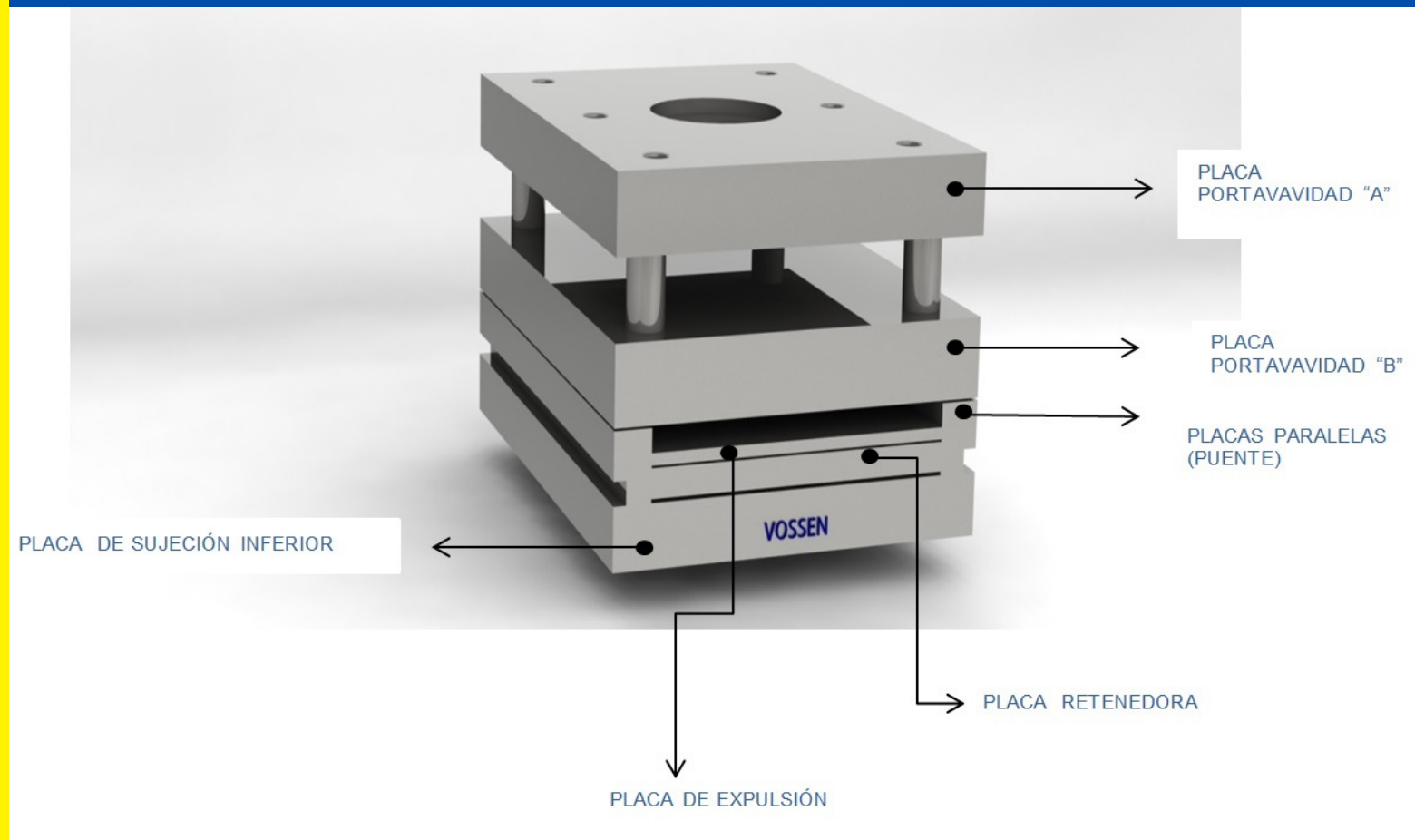
Esté diseño estándar es requerido con mayor frecuencia debido a la gran variedad de aplicaciones, su alta funcionalidad y bajo costo.

Los Porta Moldes son fabricados en base a las normas y estándares vigentes, en vosen manejamos dimensiones establecidas.



PORTA MOLDE SERIE "B"

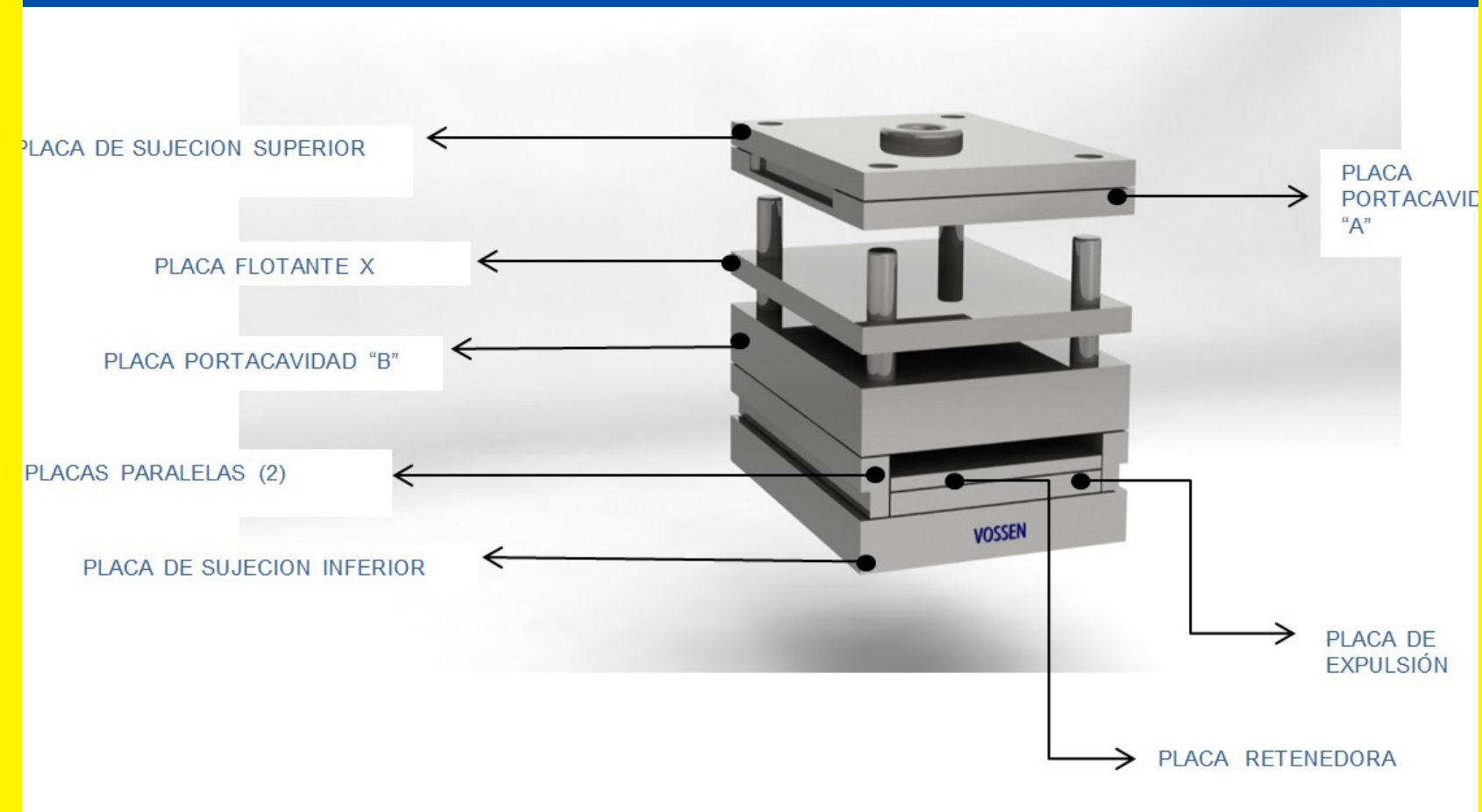
Esté es un diseño modificado del molde serie "A", eliminando dos placas unicamente, su utilizacion es para inyeccion de plasticos.



PORTA MOLDE CON PLACA FLOTANTE

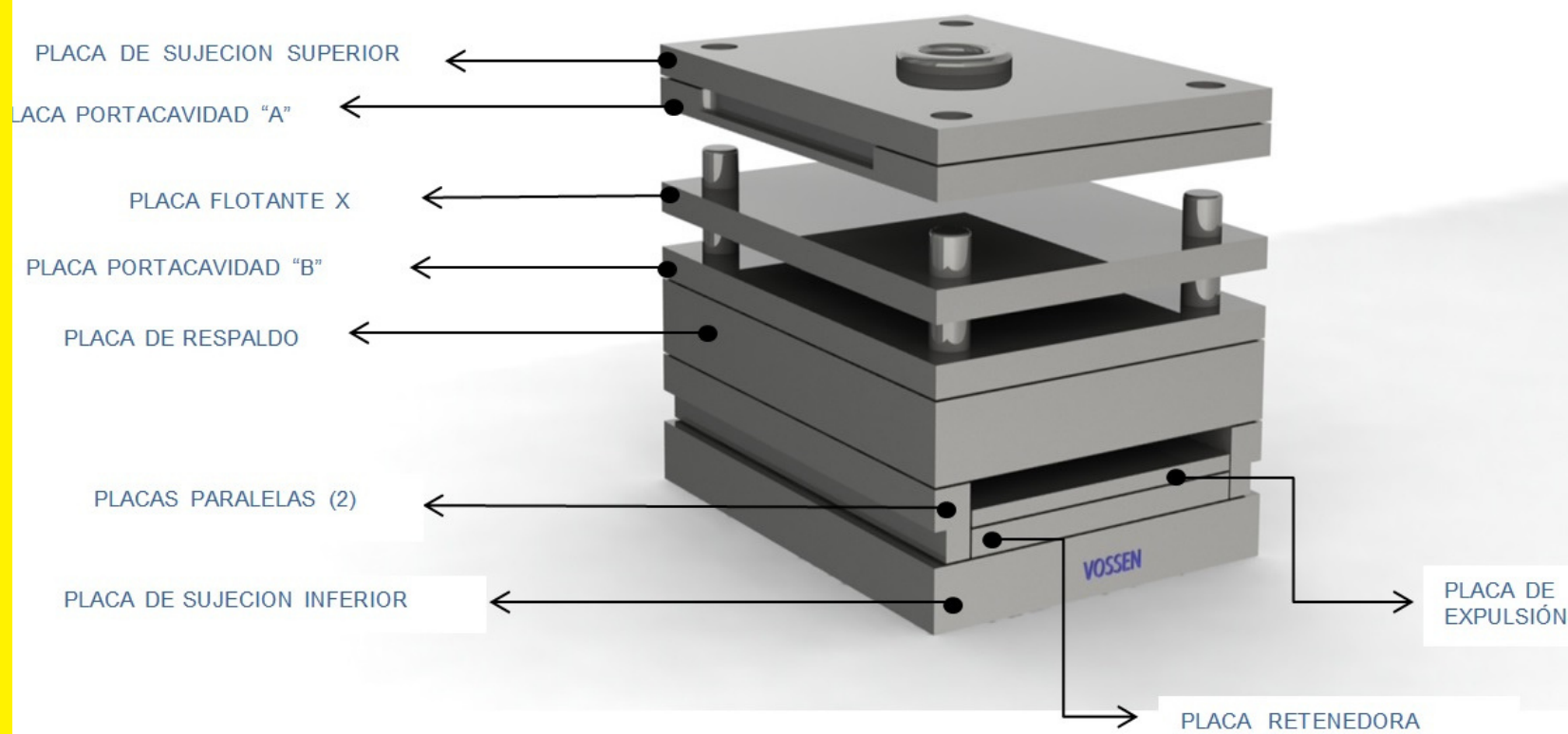
Esté es un diseño modificado del molde serie "A", estos se fabrican con 5 o 6 placas.

5 PLACAS



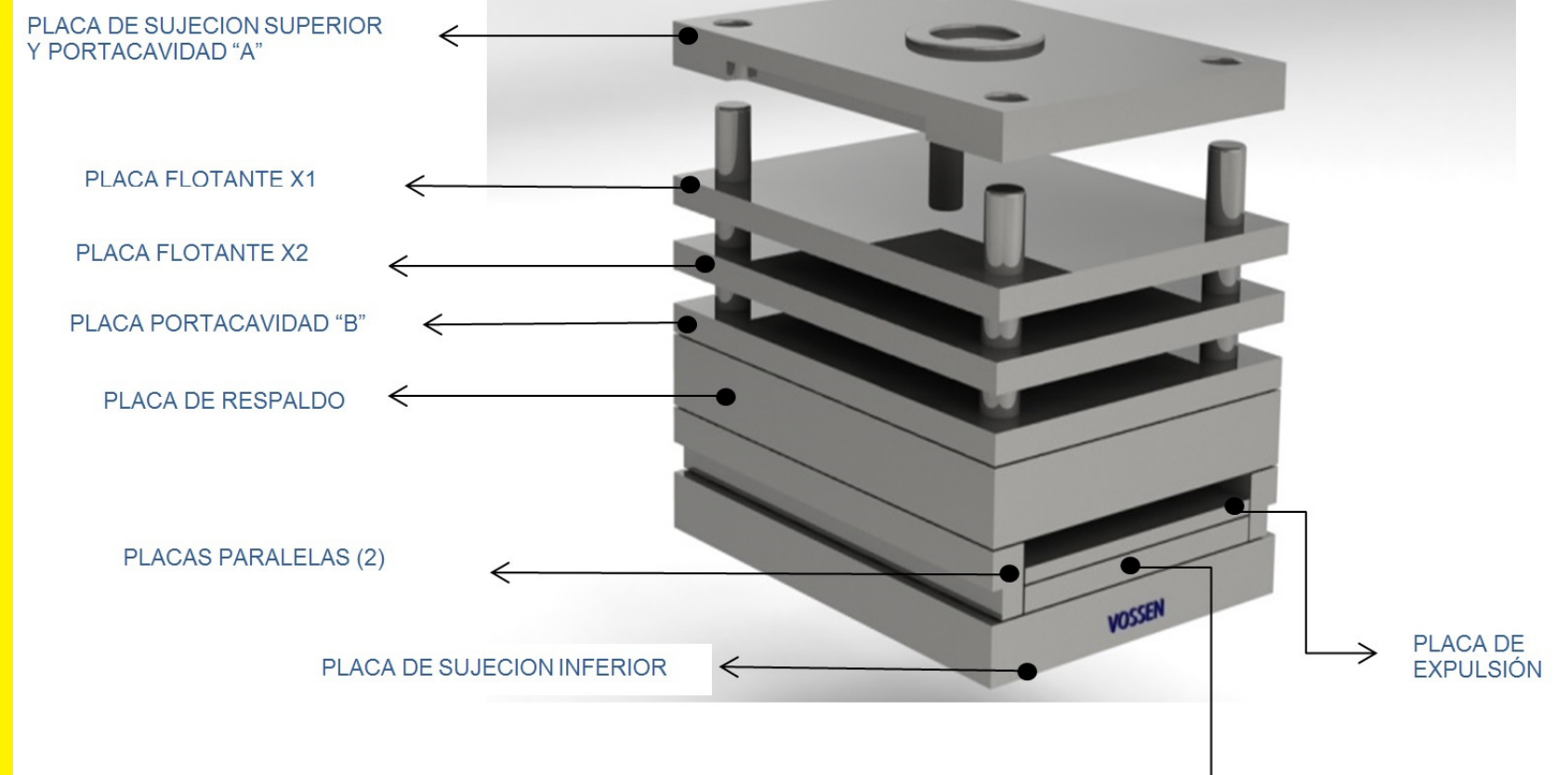
Esté es un diseño modificado del molde serie "A",
estos se fabrican con 5 o 6 placas.

6 PLACAS



PORTA MOLDE SERIE T.

Este diseño requiere de dos placas
flotantes.





DESIGN AND
ENGINEERING

MEDIOS DE CONTACTO

Telefonos:

55-56-99-94-44

Email:

ventas@vossen.mx

contacto@portatroqueles.mx

Sitio Web:

www.portatroqueles.mx